

Dodatek ulepszający do jastrychów

# UZIN AS 41 Strong

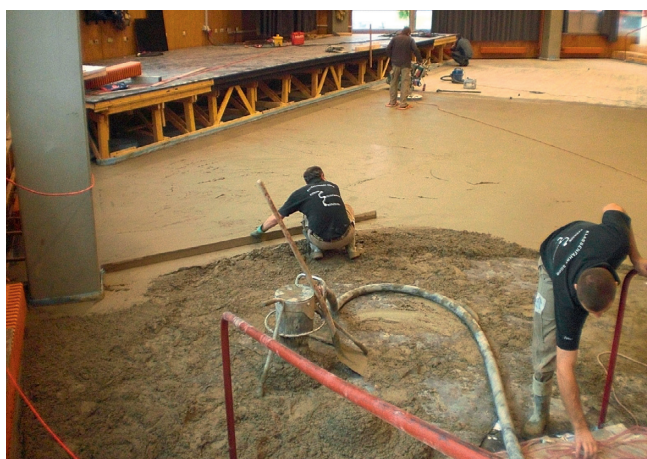
Dodatek do jastrychów do wykonywania jastrychów cementowych o dużej wytrzymałości.

## Zastosowanie:

Dodatek ulepszający do wykonywania cienkowarstwowych jastrychów grzewczych o klasie wytrzymałości na rozciąganie przy zginaniu od CT-F5 oraz jastrychów przemysłowych od klasy wytrzymałości na ściskanie CT-C35 wg DIN EN 13 813. Zmniejsza zapotrzebowanie na wodę zarobową, zmniejsza skłonność do tworzenia się szkodliwych wykwitów na powierzchni betonu, poprawia urabialność i podatność na zagęszczanie oraz przyczynia się do uzyskania wyższej wytrzymałości i jednorodności utwardzonego jastrychu. Zmniejsza skłonność do powstawania jam skurczowych, dzięki czemu poprawia przenikanie ciepła w systemach wodnego ogrzewania podłogowego. Zmniejsza naprężenia w utwardzonym jastrychu i tym samym skłonność do powstawania spękań. Do wewnątrz i na zewnątrz.

Nadaje się do:

- ▶ cementowych jastrychów grzewczych
- ▶ cementowych jastrychów przemysłowych
- ▶ cementowych jastrychów użytkowych (garaże, warsztaty)
- ▶ jastrychów pływakowych
- ▶ jastrychów na warstwie oddzielającej lub w systemie zespolonym
- ▶ podłóg z wodnym ogrzewaniem podłogowym



**Skład:** woda, dyspersje polimerowe, środki konserwujące.

## Zalety produktu/właściwości:

- ▶ Bardzo wysoka wytrzymałość na rozciąganie przy zginaniu i ściskanie
- ▶ Możliwość szybkiego rozpoczęcia grzania (po 7 dniach)
- ▶ Mniejsze zapotrzebowanie na wodę
- ▶ Dobre działanie plastyfikujące
- ▶ Oszczędność energii (cienki jastrych grzewczy)
- ▶ Na bazie wody, nie zawiera rozpuszczalników
- ▶ Zmniejsza naprężenia i skłonność do spękań
- ▶ Nie wpływa negatywnie na charakterystykę emisyjności zapraw jastrychowych o kontrolowanej emisyjności

## Dane techniczne:

Forma opakowania:	kanister z tworzywa sztucznego
Zawartość opakowania:	20 kg
Kolor:	czerwony
Dozowanie:	maks. 1% (w odniesieniu do wagi cementu)
Temperatura podczas stosowania:	najkorzystniej powyżej 10°C, a co najmniej 5°C
Zagrożenia:	żadne
Okres przechowywania:	12 miesięcy
Przykrycie rur grzewczych:	co najmniej 35 mm (maks. obciążenie powierzchniowe 2 kN/m <sup>2</sup> )
Współczynnik w/c:	max 0,5

## Podłoże:

### Jastrychy zespolone:

Podłoże w zależności od jego stanu przeszlifować lub śrutować a następnie zebrać odspojony materiał i dokładnie odkurzyć całą powierzchnię. Beton kilka razy nawilżyć. Wykonać warstwę szcpezną, np. z 4 części UZIN SC 980 i jednej części wody i nanieść twardą szcztotką na wilgotny lub prawidłowo zagruntowany beton. Zaprawę jastrychową natychmiast nanieść w technologii "mokre na mokre".

### Jastrychy na warstwie oddzielającej lub izolującej:

Warstwy oddzielające lub izolujące należy układać bez tworzenia fałd, a w obszarze nachodzenia na siebie z dostateczną zakładką. Należy w profesjonalny sposób uwzględnić przykrycie rur grzewczych oraz brzegowych taśm do dylatacji, spoiny ograniczające i dylatacyjne.

## Sposób stosowania:

Jastrych powinno układać się w suchych pomieszczeniach bez przeciągów. UZIN AS 41 Strong dozować w określonej ilości wraz z wodą zarobową bezpośrednio do pompy do podawania jastrychu. Ilość dodawanej wody zależy od zawartości wilgoci w piasku jastrychowym oraz od ilości dodawanego dodatku UZIN AS 41 Strong. Ilość wody należy dobrać w taki sposób, żeby powstała zaprawa o konsystencji lekko plastycznej. Wartość współczynnika w/c musi wynosić poniżej 0,5. Wyższe wartości współczynnika w/c prowadzą do niższej wytrzymałości.

Zalecane dozowanie w celu uzyskania wyższej wytrzymałości wynosi zawsze maks. 1% w odniesieniu do masy cementu. W przypadku proporcji mieszania cementu z piaskiem 1 : 5 uzyska się klasę wytrzymałości co najmniej C40-F6 (cement CEM I 42,5 N, piasek jastrychowy 0/8 mm, krzywa przesiewu A/B). Czas mieszania wynosi co najmniej 2 minuty na wsad od chwili dodania dodatku UZIN AS 41 Strong. W celu uzyskania wysokiej wytrzymałości powierzchni jastrych należy wygładzić maszynowo.

## Wskazówki praktyczne:

Jastrych zespolony:	proporcje mieszania 1:4
Jastrychy na warstwie oddzielającej:	proporcje mieszania 1:5
Jastrych na warstwie izolującej:	proporcje mieszania 1:5

## Zalecane proporcje mieszania na wsad pompy:

PM	Ilość cementu	Ilość UZIN AS 41 Strong	Wytrzymałość
1:4	75 kg	maks. 1% (0,75 kg)	C50-F6
1:5	62,5 kg	maks. 1% (0,625 kg)	C40-F6

## Ważne wskazówki:

- ▶ Oryginalnie zapakowany produkt może być przechowywany w chłodnym miejscu (bez mrozu) przez co najmniej 12 miesięcy.
- ▶ Brak ograniczeń stosowania w temperaturze od 5°C do 30°C, a najkorzystniej od 10°C do 30°C.
- ▶ UZIN AS 41 Strong stosować w postaci nierozcieńczonej. Zalecane dozowanie odnosi się zawsze do dodatku w postaci nierozcieńczonej.
- ▶ Świeżo ułożone jastrychy należy chronić przed wchodzeniem na nie przez 3 dni, a przed obciążaniem przez 7 dni (w temp. >10°C i wilg. wzgl. 80%).
- ▶ Pomiar CM zgodnie z DIN 18 560 lub instrukcją TKB 16.
- ▶ Maszynowe wygładzanie powierzchni ułatwia uzyskanie wysokiej wytrzymałości powierzchni.
- ▶ Obowiązujące względnie zalecane do szczególnego przestrzegania są m.in. następujące normy i instrukcje:
  - DIN 18 560 „Jastrychy w budownictwie”
  - DIN 18 353 „Roboty jastrychowe”
  - DIN EN 13 813 „Zaprawy i masy jastrychowe”
  - Koordynacja robót przy wykonywaniu konstrukcji podłóg z ogrzewaniem podłogowym
  - Instrukcja BEB „Pomiar CM”
  - Instrukcja TKB 14 + instrukcja TKB 16

## BHP i ochrona środowiska:

Nie zawiera rozpuszczalników. Niezapalny. Podczas stosowania zasadniczo zaleca się stosowanie kremów ochronnych do rąk i wietrzenie pomieszczeń roboczych. W zaschniętym stanie produkt ma neutralny zapach i nie budzi zastrzeżeń ani pod względem fizjologicznym, ani ekologicznym.

Podstawowym warunkiem zachowania jak najlepszej jakości powietrza w pomieszczeniu po wykonaniu prac podłogowych wykładzinowych jest przestrzeganie określonych norm warunków pracy podczas układania, suche podłoże oraz właściwy dobór środków gruntujących i mas szpachlowych.

## Usuwanie odpadów:

Pozostałości produktu należy w miarę możliwości gromadzić do ponownego wykorzystania. Nie wylewać do kanalizacji, zbiorników wodnych ani gruntu. Dokładnie opróżnione opakowania z tworzywa sztucznego mogą być powtórnie przerobione w procesie recyklingu. Opakowania z płynną pozostałością preparatu oraz zgromadzone płynne resztki produktu są odpadem specjalnym. Opakowania z resztkami produktu, który uległ utwardzeniu, są odpadem budowlanym.